

## De eerste nieuwsbrief

---

U heeft zich opgegeven als geïnteresseerde voor het woningbouwproject in het buitengebied van Nijstad - Hoogeveen. Nu de bestemmingsplanprocedure in gang is gezet verwachten we de komende periode meer nieuws te kunnen melden. We willen u graag door middel van deze nieuwsbrief op de hoogte houden van de ontwikkelingen.

Balance déau is al enige tijd bezig met het ontwikkelen van 28 woningen (voor permanente bewoning) in het buitengebied van Nijstad. Balance d'eau is specialist in het ontwikkelen en realiseren van duurzame (drijvende) woningen. Wij vinden het belangrijk dat een nieuwbouwproject zich zoveel als mogelijk inpast in de omgeving en niet dat de omgeving zoveel mogelijk aanpast wordt aan het project.

Nijstad is een unieke locatie in Drenthe die wij met aandacht voor de omgeving en haar nieuwe bewoners willen vormgeven. Met het begrip 't Buitenryck vonden we een allesomvattende naam voor de 3 (buiten)gebieden met elk hun unieke woonervaring waar het weidse uitzicht, water en de rust van de natuur centraal staan.

Mocht u aan de hand van deze nieuwsbrief vragen of wensen hebben, neem dan contact met ons op via [info@balancedeau.nl](mailto:info@balancedeau.nl)



Impressie waterwoningen en grondgebonden woningen Oeverzwaluwplas

## Status project

---

De afgelopen periode is hard gewerkt aan de voorbereidingen van de bestemmingsplanwijziging en de informatievoorziening voor de omwonenden. De bestemmingsplanprocedure is nu gestart met als uitgangspunt 3 deelgebieden in Nijstad:

- Nijstad west – de Oeverzwaluwplas: 2 grondgebonden woningen met kangoeroewoning functie en 16 drijvende woningen. Alle woningen hebben weids uitzicht over de plas.
- Weidezicht west: 5 grondgebonden vrijstaande woningen met de optie voor een multifunctioneel bijgebouw. Alle woningen hebben weids uitzicht over het aangrenzende weiland.
- Weidezicht oost: 4 grondgebonden 2-onder1kappers en 1 vrijstaande woning. Het geheel krijgt door de indeling en uitstraling van een erf een landelijk karakter wat perfect past in het omliggende weidelandschap.

Wij willen zoveel mogelijk het gevoel van het buitengebied behouden. Zo zal het grootste deel van de nieuw aan te leggen paden en wegen uitgevoerd worden in halfverharding en het omliggende groen behoudt haar hoofdrol. Er zal een groot deel van het gebied gemeenschappelijk eigendom van de bewoners blijven met in Weidezicht oost zelfs een gemeenschappelijke moestuin.

Er is veel belangstelling voor het project, maar omdat het project zich nog in de bestemmingsplanfase bevindt, is alle informatie die wij u toesturen nog wel onder voorbehoud.



Impressie ontwerpconcept grondgebonden woningen met kangoeroefunctie

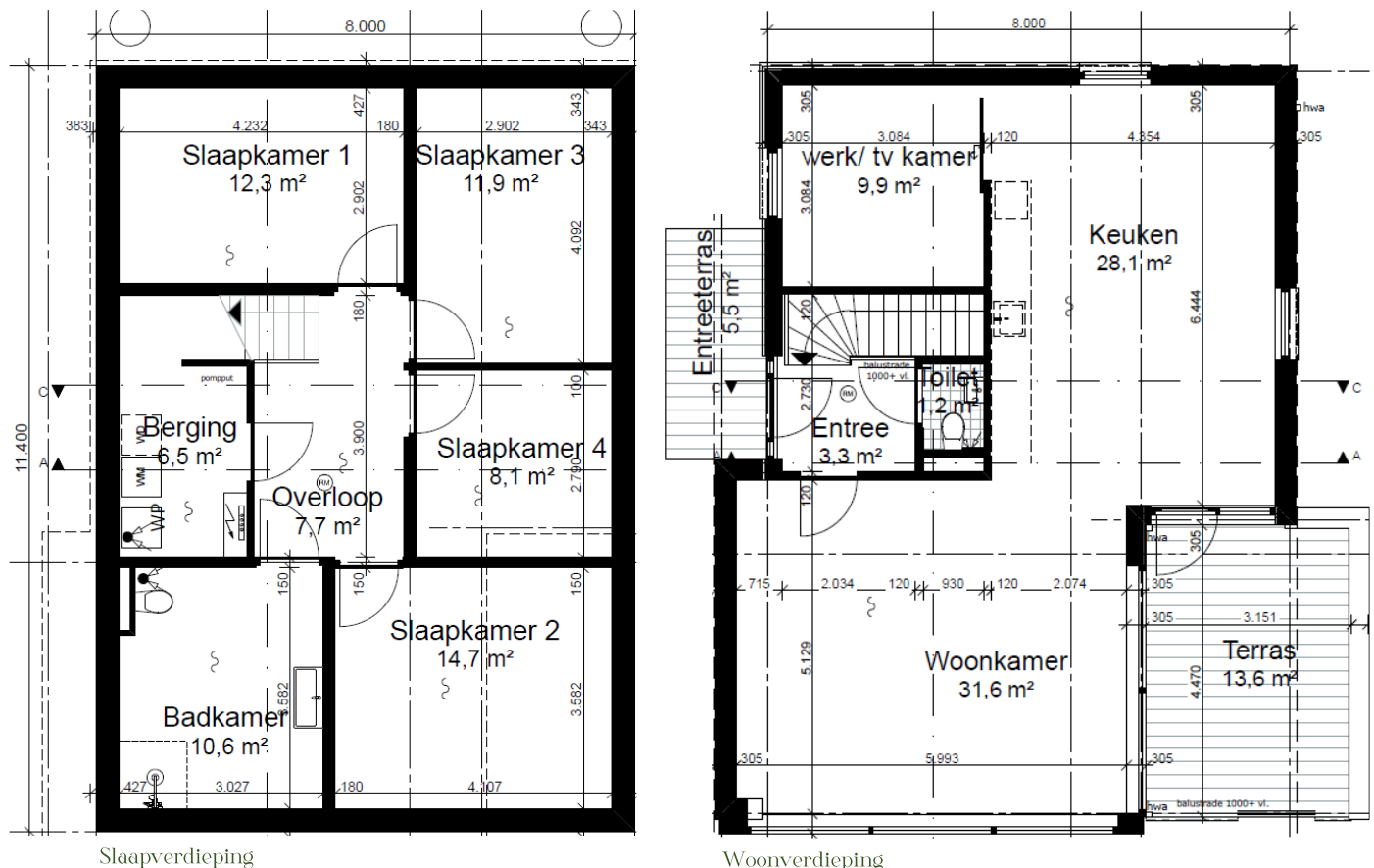
## Concept plattegrond waterwoningen

Waterwoningen zijn voor Drenthe een geheel nieuwe woonvorm. Wij kregen dan ook veel vragen over hoe de indeling van zo'n woning eruit zou komen te zien.

Onderstaand vindt u het ontwerpconcept plattegronden van de waterwoningen voor 't Buitenryck. Voor een efficiënte drijvende woning gebruiken we het drijflichaam ook als woonruimte; in plaats van bij een traditionele woning bevindt de slaapverdieping zich onder de woonverdieping in plaats van erboven. Dit heeft als voordeel dat de slaapkamers in warme zomers beduidend koeler blijven dan bij woningen waar de slaapkamers onder het dak gelegen zijn. Ook heb je vanuit de slaapkamer een unieke natuur- en waterbeleving, Je ziet, met regelmaat de watervogels langs je slaapkamerraam zwemmen.

De woonverdieping wordt zo ontworpen dat deze optimaal uitzicht biedt over de plas, Het inpandige terras nodigt uit om met het eerste streepje zon al lekker buiten te zitten en geeft toegang tot het optionele drijvende terras vanwaar je zo een duik kunt nemen in het heldere water. Ook zien we dat thuiswerken een steeds belangrijkere rol gaat spelen. In het ontwerpconcept hebben we op de begane grond een ruimte gecreëerd die een perfecte thuiswerk biedt.

Wij zijn benieuwd of u net zo enthousiast over het conceptontwerp bent als wij. Gedurende het ontwerpproces worden de verschillende optionele indelingen voor de slaapverdieping verder uitgewerkt. U kunt uw vragen of opmerkingen sturen naar [info@balancedeau.nl](mailto:info@balancedeau.nl)



Mocht u aan de hand van deze nieuwsbrief nog vragen of wensen hebben, neem dan contact op met Balance d'eau via [info@balancedeau.nl](mailto:info@balancedeau.nl) of 06 46881867.

Met vriendelijke groeten, het Balance d'eau-team

\* Alle getoonde/afgegeven impressies, animaties, tekeningen, opgegeven maten en details zijn indicatief, hieraan kunnen geen rechten worden ontleend.